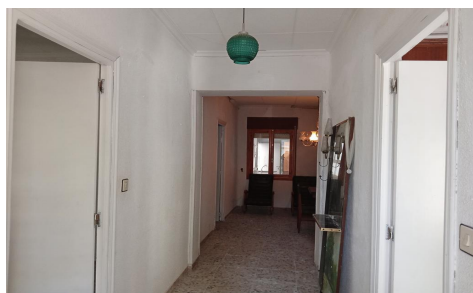



semi detached in Hurchillo
€120,000

3

1

N/A

N/A

N/A

La primera propiedad tiene una superficie construida de 43 m² y se distribuye en dos plantas. Actualmente se utiliza como almacén. Fue construido en 1930. La segunda propiedad es una casa que requiere una reforma integral. Tiene una superficie construida de 110 m² y fue construida en 1940. Consta de tres dormitorios dobles, un amplio salón-comedor, una cocina independiente, un baño y un l...(Ask for More Details!)